

INE 5223

Sistemas Operacionais

Noções sobre sistemas operacionais,
funcionamento, recursos básicos

Windows (cont.)

Baseado no material do IFRN e de André Wüst Zibetti



WINDOWS 7



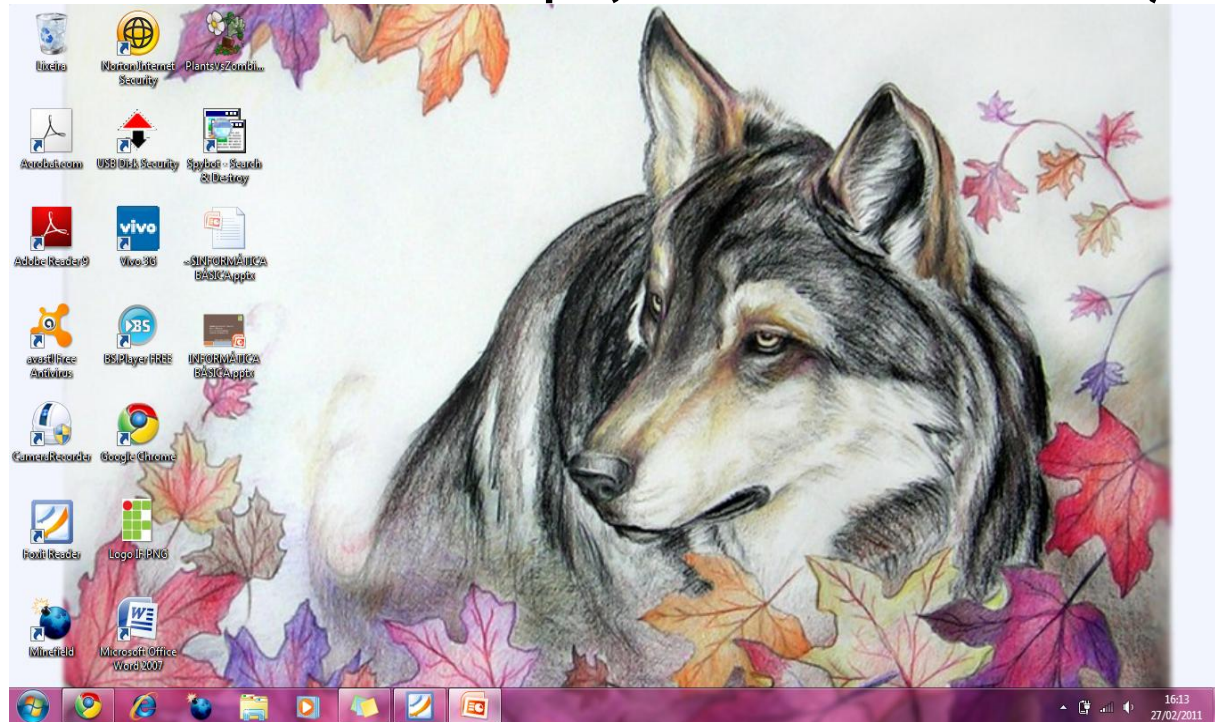
Tópicos

- Windows 7
 - Área de trabalho
 - Tarefas
 - Atalhos
 - Janelas
 - Teclas de atalho
 - Aplicativos
 - Gerenciador de arquivos
 - Teclas de atalho

Área de Trabalho

Desktop (Área de trabalho)

Ícones

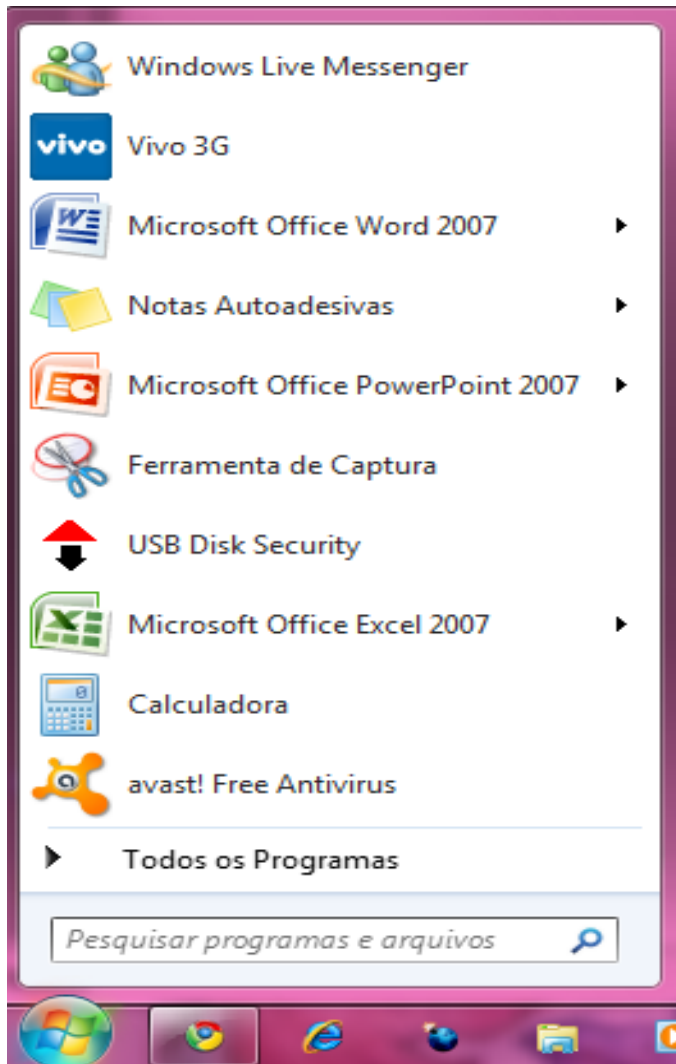


Menu iniciar

Barra de tarefas

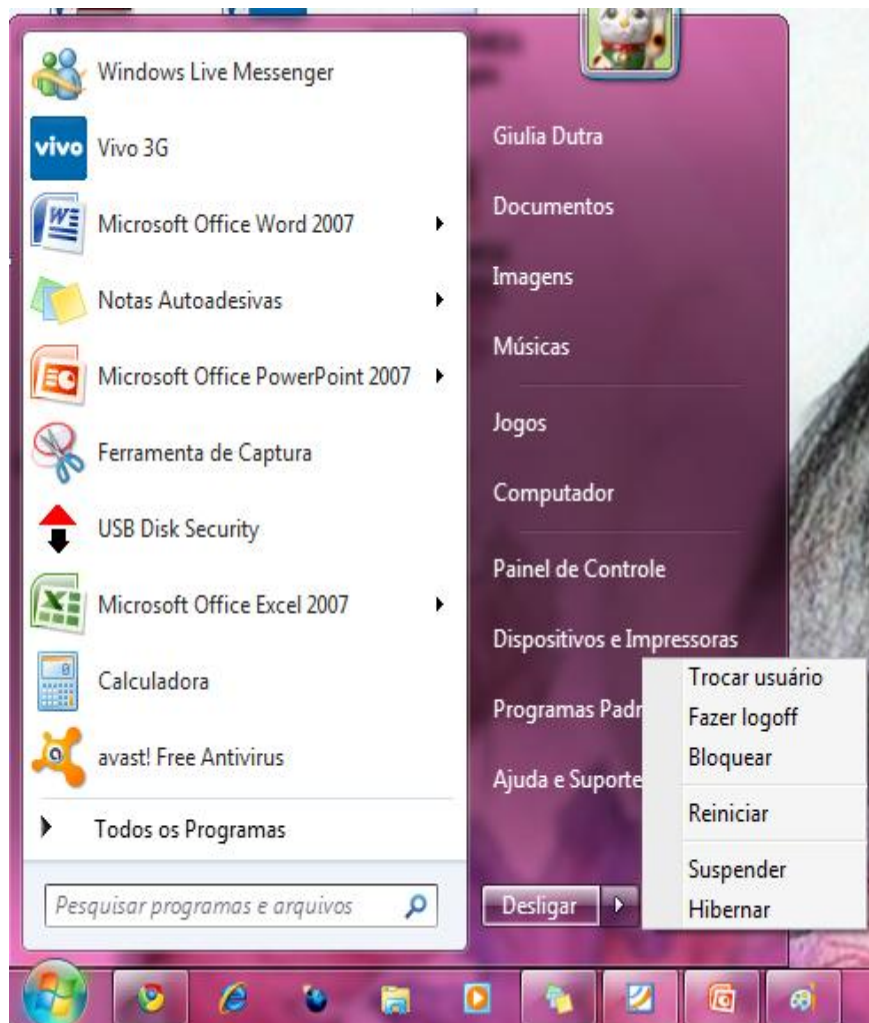
Área de notificação

Menu iniciar



- Início da utilização do S.O.
- Todos os programas e configurações.
- Pesquisa no próprio menu iniciar.

Desligar o Computador



□ Menu iniciar:

▣ Desligar o computador

- Suspender
- Hibernar (laptop)
- Desativar
- Reiniciar

Mouse

□ Botões:

▣ Esquerdo.

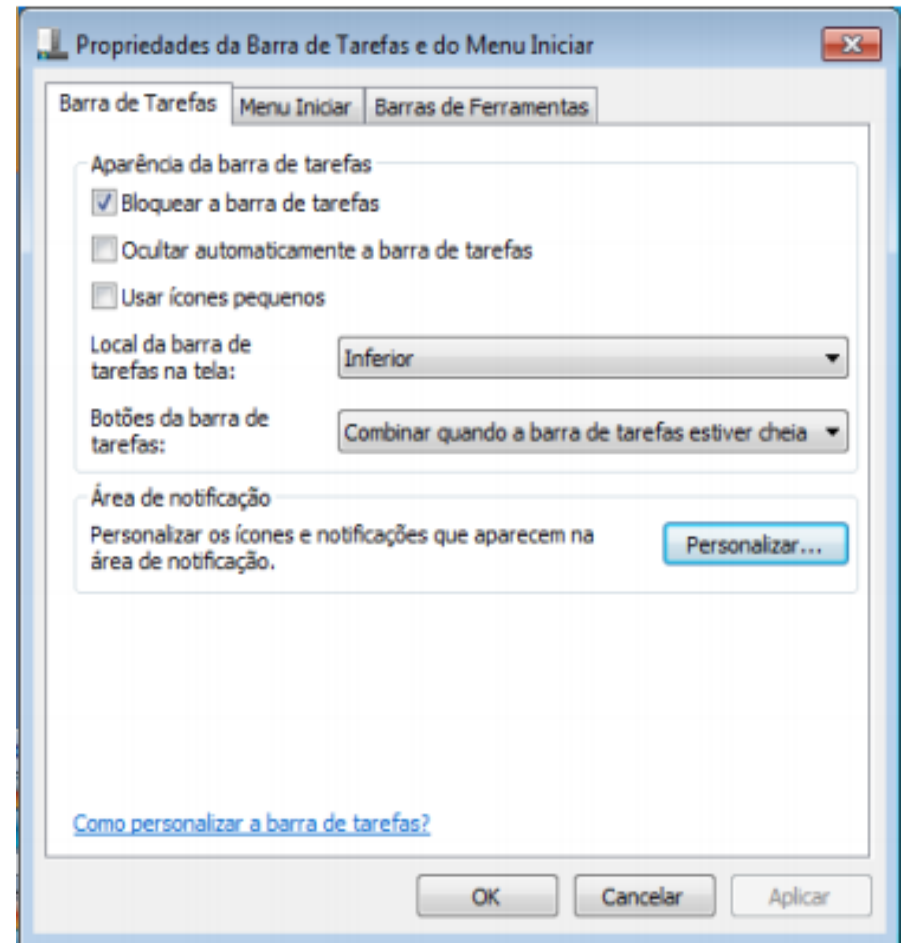
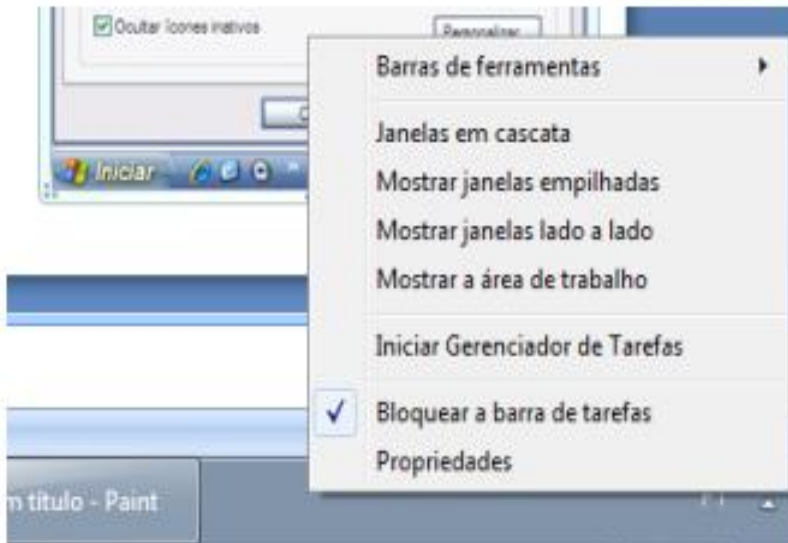
- Um clique sobre os objetos: selecionar
- Dois cliques: executar

▣ Direito.

- Menus instantâneos (pop-up).
- Lista de opções relacionadas a um **determinado objeto**.

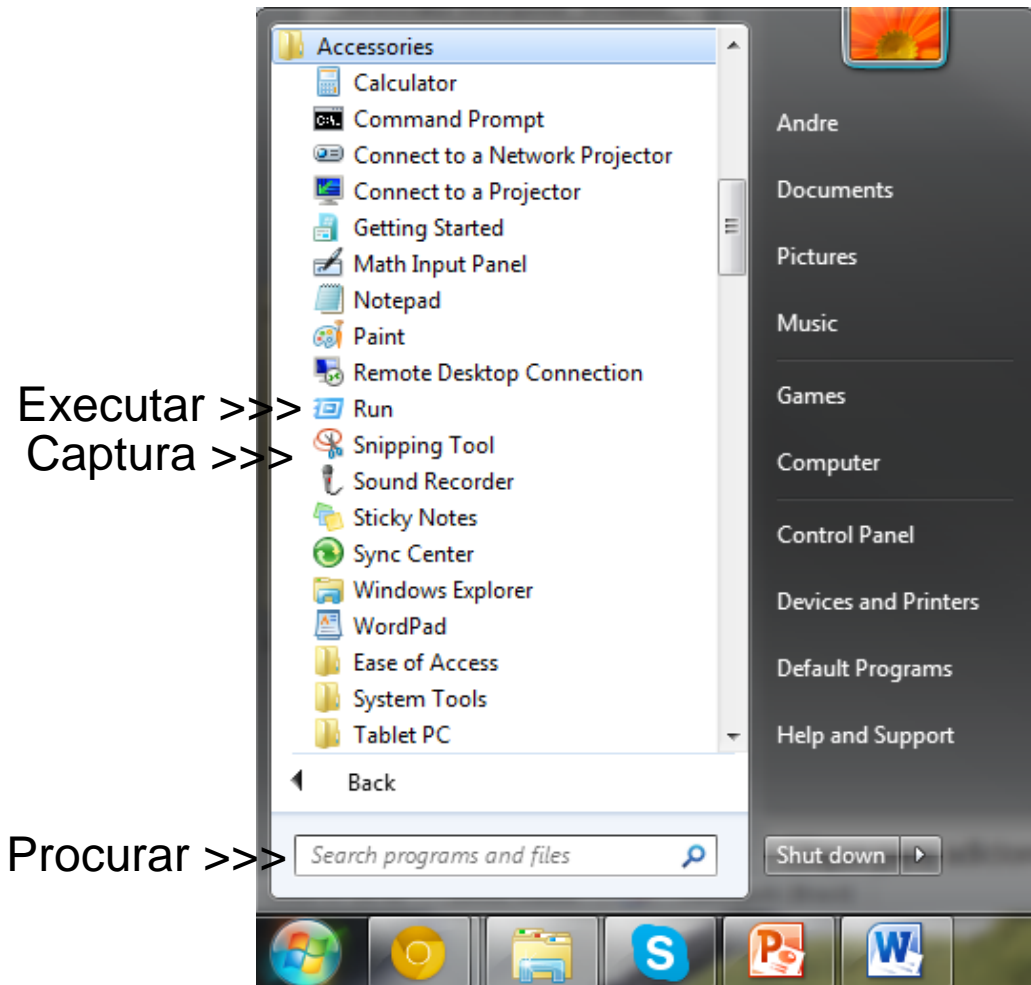
Exemplo de uso de menu instantâneo

Barra de tarefas: Propriedades



“Personalizar” configura a área de notificação

Execução de programas



Executar >>>

Word – winword

PowerPoint – powerpnt

Excel - excel

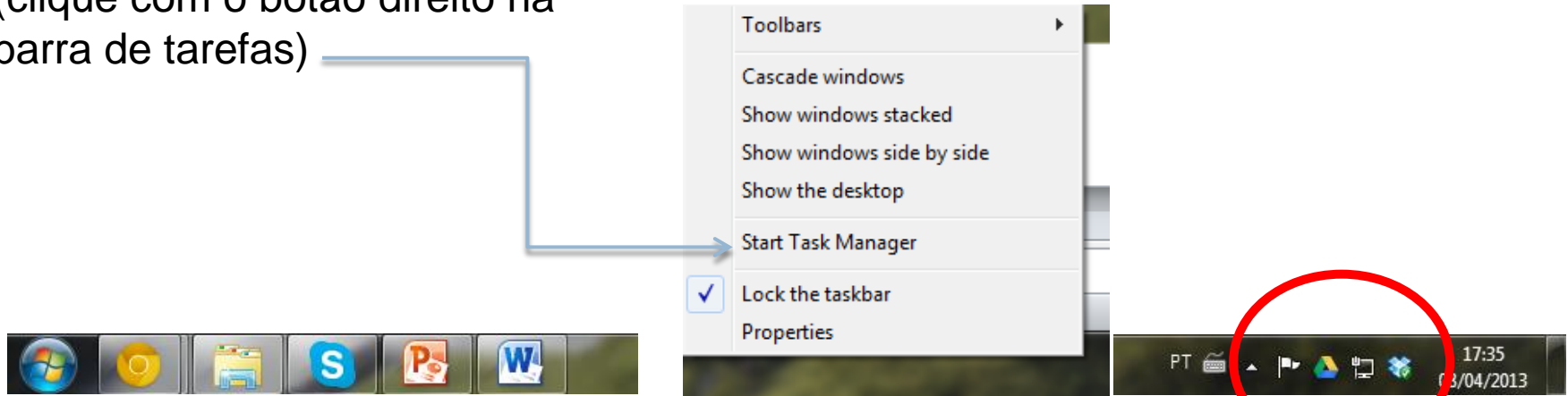
...

..

.

Barra de ferramentas

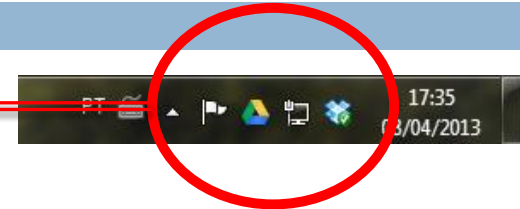
Inicia o gerenciador de tarefas
(clique com o botão direito na
barra de tarefas)



Programas inicializados

Inicialização de programas

Programas inicializados ←



Como habilitar ou desabilitar um programa da inicialização automática

The image shows a sequence of steps to access the System Configuration utility in Windows 7:

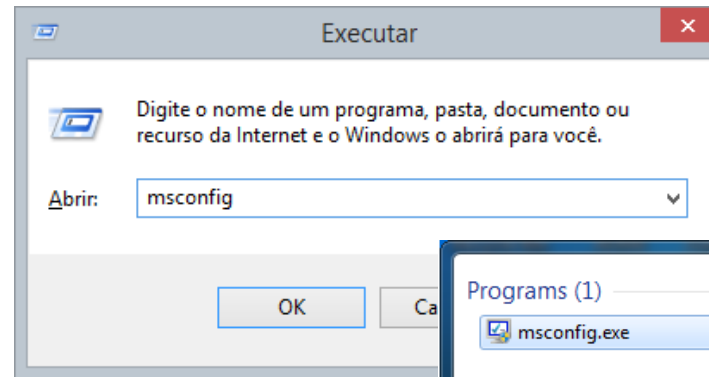
- 1**: The Windows Start menu is open, and the **Control Panel** link is highlighted with a red box.
- 2**: The Control Panel window is open, and the **System and Security** link is highlighted with a red box.
- 3**: The Administrative Tools window is open, and the **System Configuration** link is highlighted with a red box.
- 4**: The System Configuration window is open, and the **System Configuration** link is highlighted with a red box.

Item	Date	Time	Type
Data Sources (DWB)	7/14/2009	7:41 AM	Shortcut
Event Viewer	7/14/2009	7:42 AM	Shortcut
ISCSI Initiator	7/14/2009	7:41 AM	Shortcut
Local Security Policy	8/12/2009	8:39 AM	Shortcut
Performance Monitor	7/14/2009	7:41 AM	Shortcut
Print Management	8/12/2009	8:39 AM	Shortcut
Services	7/14/2009	7:41 AM	Shortcut
System Configuration	7/14/2009	7:41 AM	Shortcut
Task Scheduler	7/14/2009	7:42 AM	Shortcut
Windows Firewall with Advanced Security	7/14/2009	7:41 AM	Shortcut
Windows Memory Diagnostic	7/14/2009	7:41 AM	Shortcut
Windows PowerShell Modules	7/14/2009	7:52 AM	Shortcut

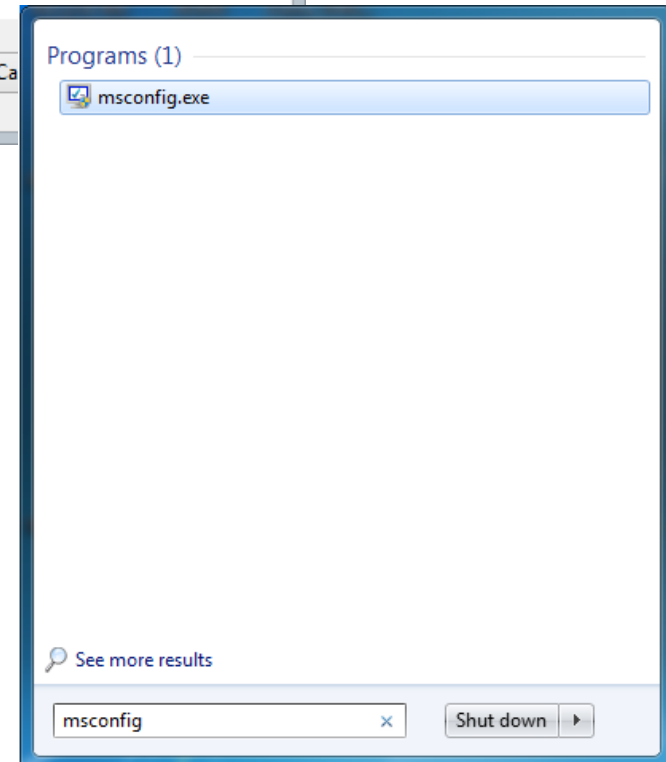
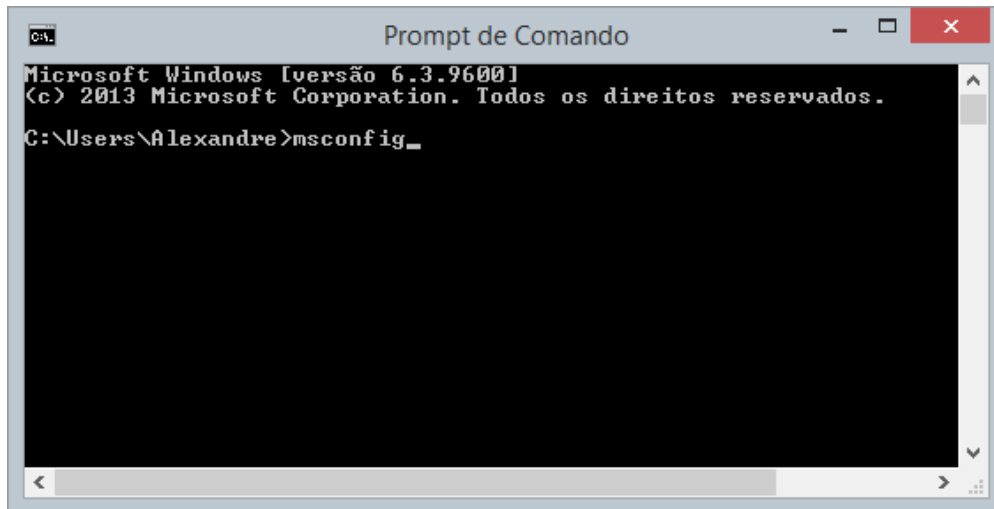
Inicialização de programas

Como habilitar ou desabilitar um programa da inicialização automática

Ou diretamente via executar:
Executar >> msconfig.exe

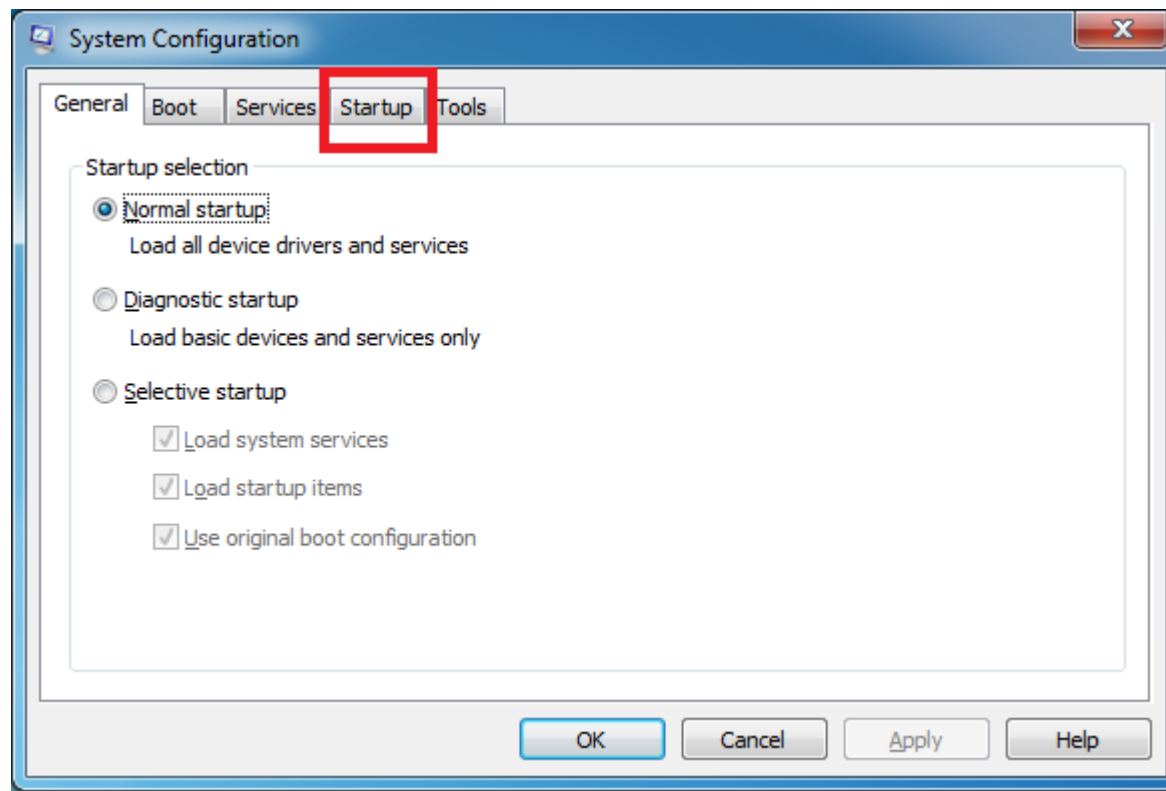


Ou via 'cmd':
cmd >> msconfig.exe



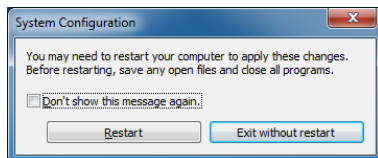
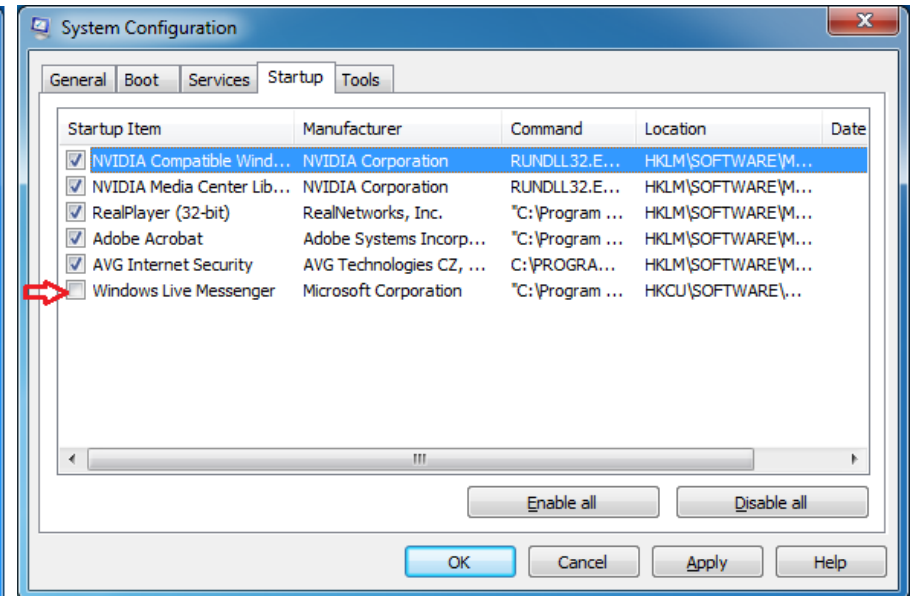
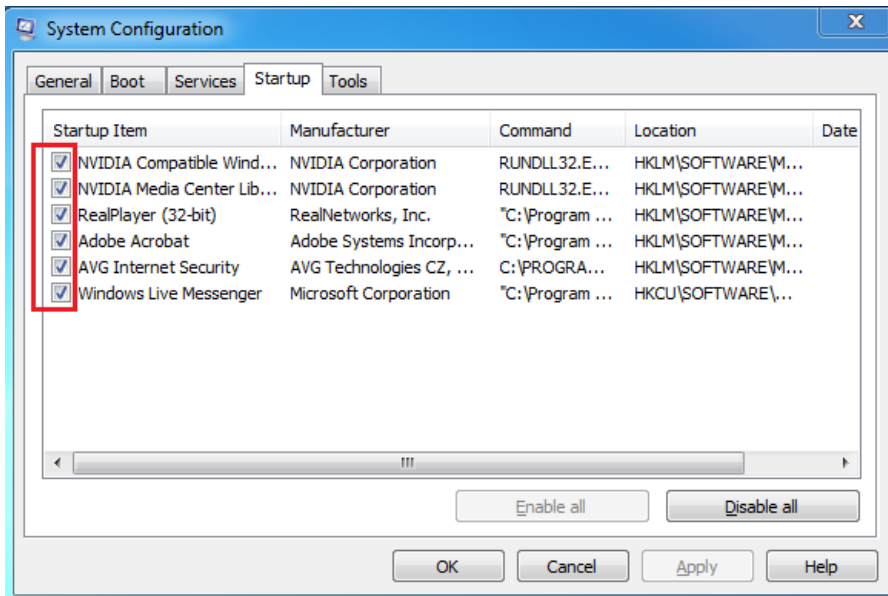
Inicialização de programas

Como habilitar ou desabilitar um programa da inicialização automática



Inicialização de programas

Como habilitar ou desabilitar um programa da inicialização automática



Antes



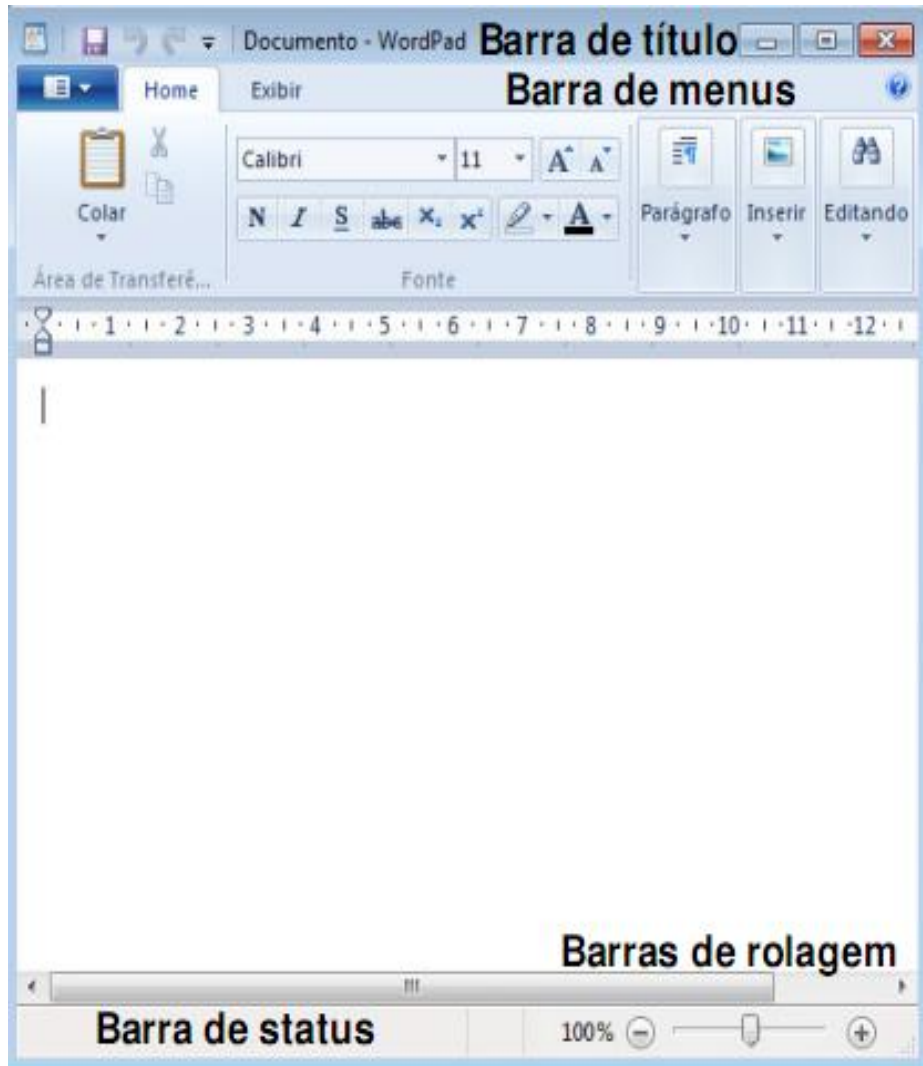
Depois

Aplicativos

- Executando um aplicativo:
 - ▣ A partir do iniciar ou usando o ícone executa (neste último caso é preciso conhecer o nome do aplicativo)
 - Calculadora



Janelas



Botões de controle



Minimizar

Maximizar/Restaurar

Fechar

- Arrastar janelas
- Ajustar dimensões da janela

Teclas de atalho

Windows + Cima – Maximiza a janela atual;

Windows + Esquerda – Faz com que a janela atual vá para a esquerda da tela cobrindo metade da “Área de trabalho”, repetir o atalho fará a janela ir para a direita da tela, repetir pela terceira vez faz com que a janela volte para a posição original;

Windows + Direita – Faz o mesmo que o comando anterior, porém começando pela direita;

Windows + Baixo – Minimiza a janela. Restaura para o tamanho normal e posiciona na tela se a janela estiver maximizada;

Windows + P – Abre o menu de projeção (seleção de projetores/”data show”);

Windows + Home - Minimiza todas as janelas;

Teclas de atalho

Windows + Barra de espaços – Todas as janelas tornam-se transparentes para você poder visualizar a “Área de trabalho”;

Windows + “+” (Mais) – Aumenta o zoom (aproxima-se) da tela;

Windows + “-” (Menos) – Diminui o zoom (afasta-se) da tela;

Windows + Shift + Esquerda - Joga a janela atual para o monitor da esquerda (no caso de você usar dois monitores para o mesmo computador);

Windows + Shift + Direita - Faz contrário do atalho anterior (joga para a direita);

Alt + P – Mostra ou esconde a janela de pré-visualização;

Teclas de atalho

Ctrl + Shift + Esc – Abre o Gerenciador de Tarefas do Windows (não mostrando outras opções, como Ctrl + Alt + Del);

Alt + Tab – Alterna as janelas abertas de forma que suas miniaturas fiquem na tela sem a necessidade de continuar pressionando a tecla;

Windows + F – Pesquisa arquivos e pastas

Windows + Shift + <clicar em um ícone da barra de tarefas> - Abrir um nova instância de um programa

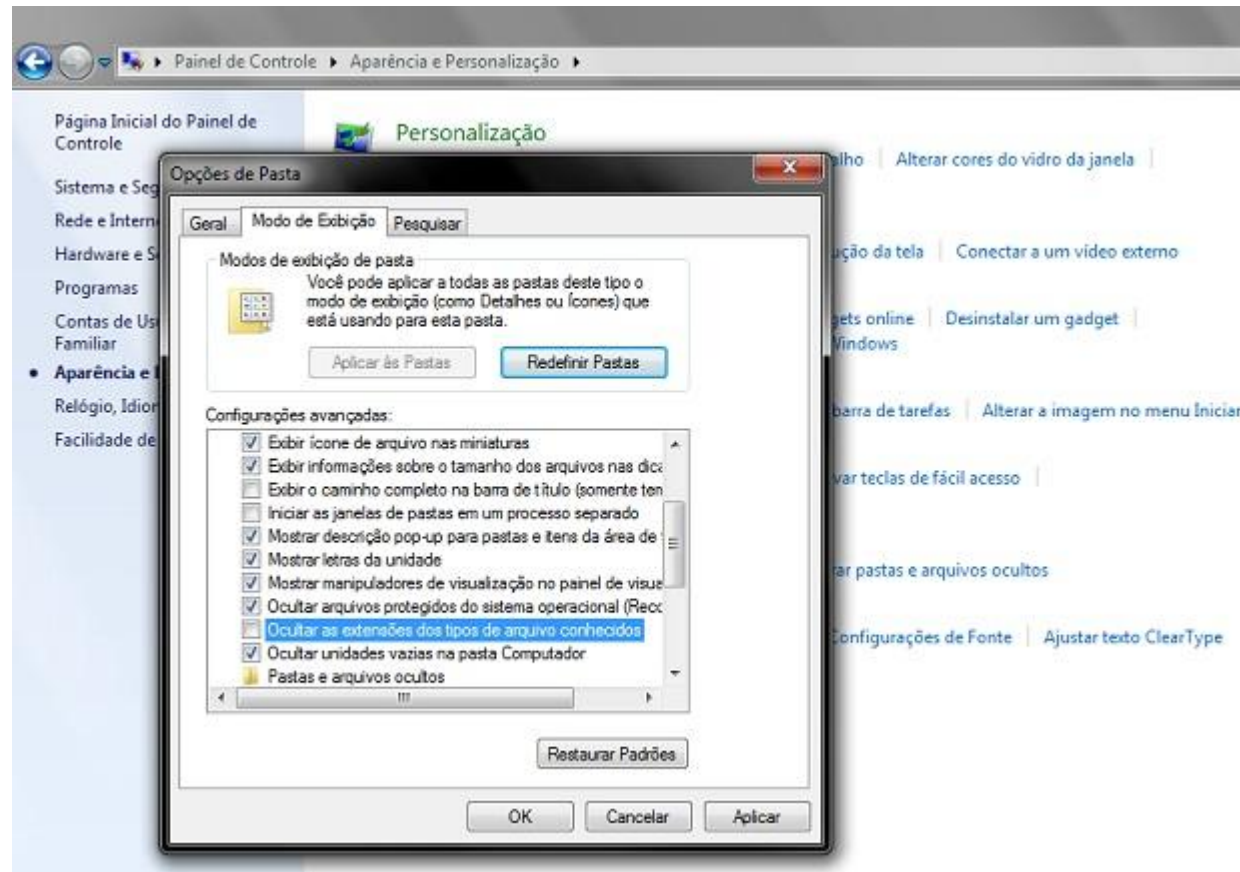
Windows + F1 – Ajuda

WINDOWS EXPLORER

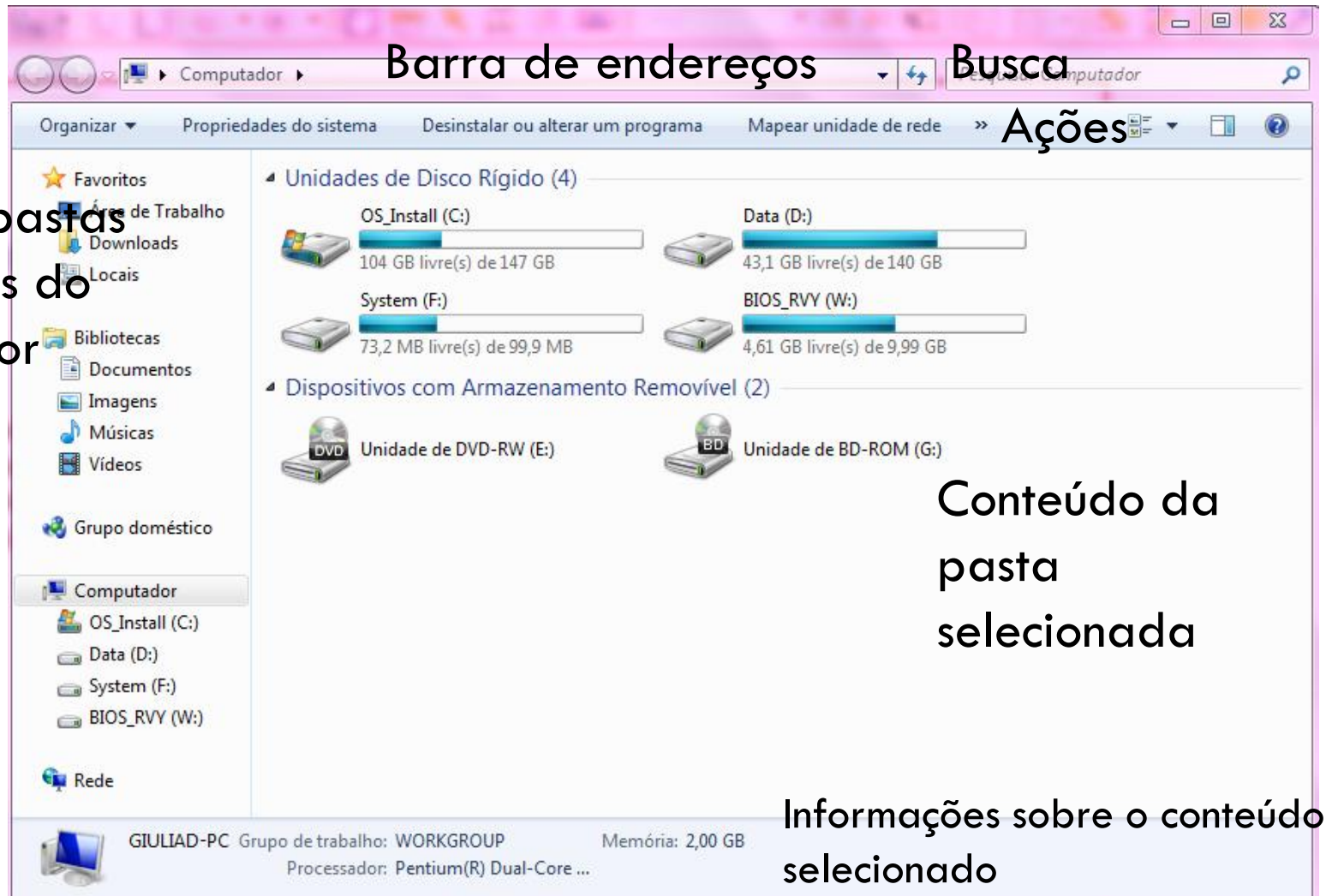
Gerenciador de arquivos

- Pastas armazenam arquivos e/ou outras pastas.
 - ▣ Organiza e classifica os arquivos.
- Arquivos são documentos armazenados no computador (memória secundária).
 - ▣ Geralmente são associados a determinados programas pela extensão.
 - *.doc (arquivo do Word).
 - *.xls (planilha do Excel).
 - *.png (imagem que pode ser aberta por visualizadores/editores de imagem).

Visualizando extensões



Windows Explorer

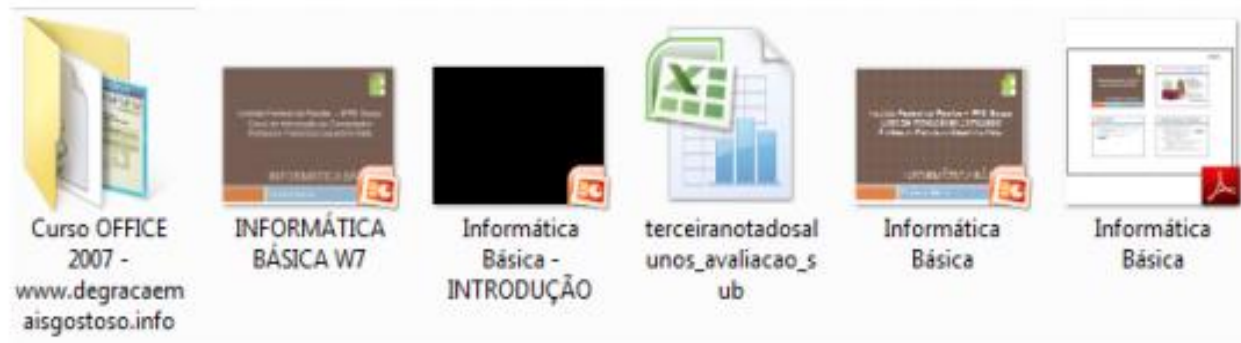
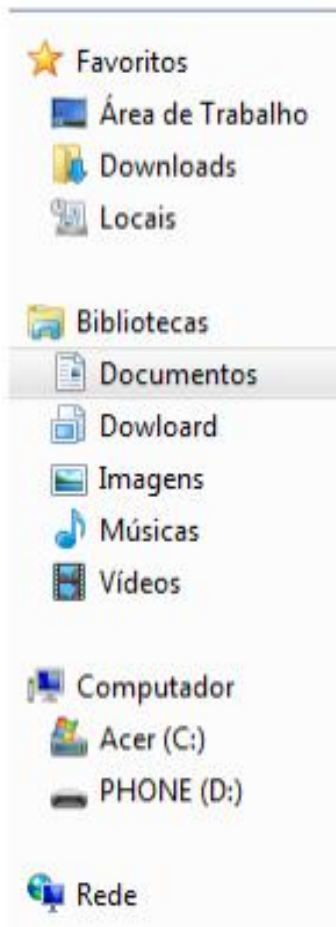


Todas as pastas e unidades do computador

Conteúdo da pasta selecionada

Informações sobre o conteúdo selecionado

Windows Explorer – Diretórios



**Gerenciando arquivos e pastas:
Abrindo(associado a um
programa) e criando arquivos e
pastas.**

Locais interessantes



Computador
Pasta do Sistema



Documentos
Biblioteca



Rede
Pasta do Sistema



Lixeira
Pasta do Sistema

- Computador: onde ficam os discos-rígidos e algumas partes específicas.
- Documentos: É uma pasta padrão onde o usuário pode guardar seus arquivos.
- Rede: Acessar os computadores que estão ligados na rede.
- Lixeira: Guarda os documentos apagados do computador.
 - ▣ Não aqueles que foram apagados em definitivo com **SHIFT + DELETE**

Seleção de arquivos e pastas

- Seleciona o arquivo com indicação do mouse.
- Arquivos consecutivos.
 - ▣ Seleciona o primeiro.
 - ▣ Mantenha pressionado a tecla SHIFT.
 - ▣ Seleciona o ultimo arquivo.
- Arquivos não consecutivos.
 - ▣ Seleciona o primeiro.
 - ▣ Mantenha a tecla CTRL e seleciona os demais.

Seleção de arquivos e pastas

- Por arraste:
 - ▣ Clica em uma parte vazia e arrasta o ponteiro.
 - ▣ Irá formar um quadro pelo caminho percorrido pelo mouse.
 - ▣ Os arquivos sob esse quadro são selecionados.

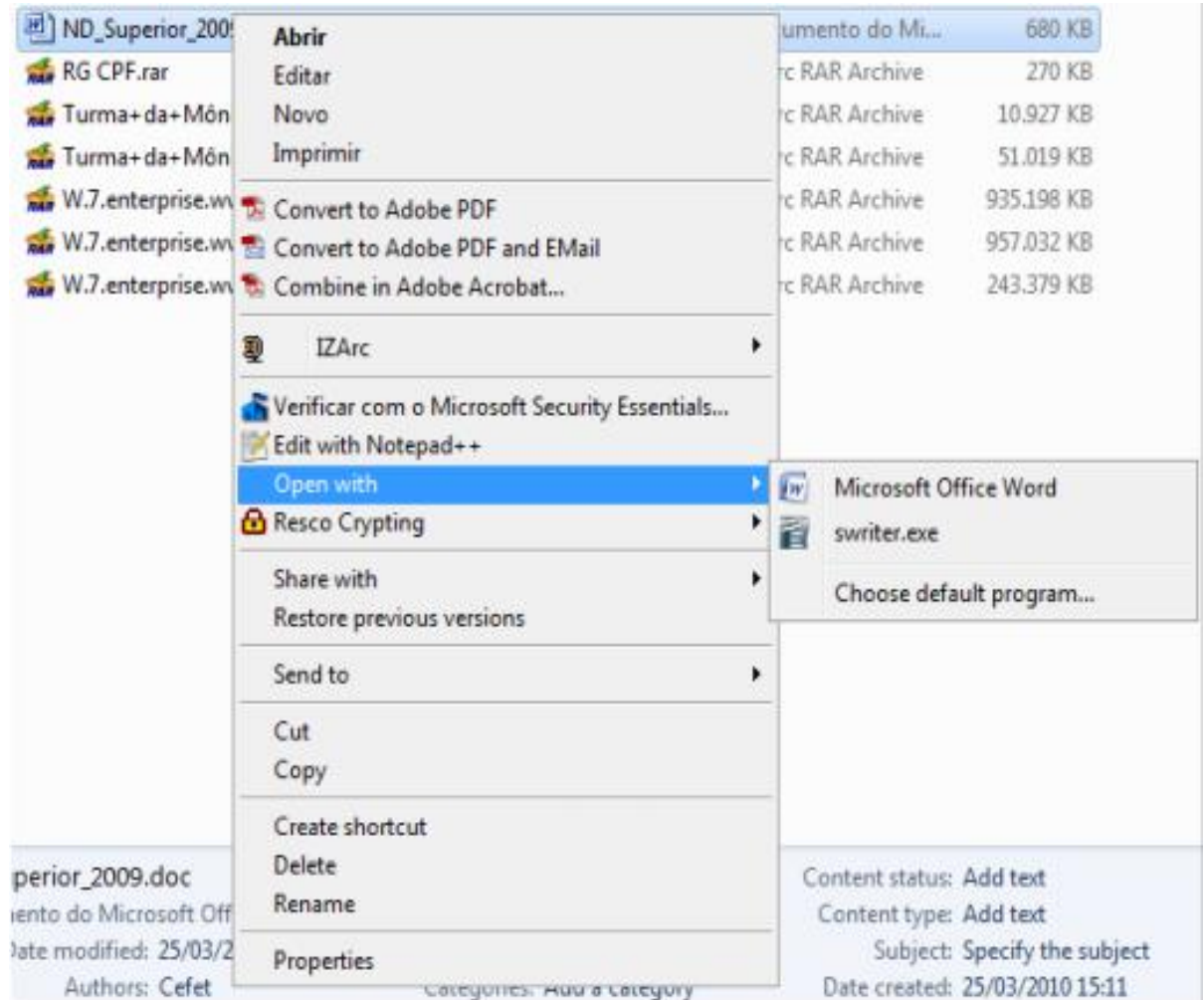
Seleção de arquivos e pastas

- Temas_powerPoint
- ArchEvol
- apache-ant-1.7.1
- owls-uddi-matchmaker-1.3-bin
- apache-tomcat-6.0.14
- mysql-5.1.42-win32
- Windows_Mobile
- driver_wireless
- eclipse-TinyOs
- Flash8 Portable - by alep10
- drives_video
- ansi
- unicode
- testdisk-6.10
- tema

- mysql-workbench-oss-5.2.15a-beta-win32.msi
- mysql-5.1.42-win32.msi
- mysql-noinstall-5.1.42-win32.zip
- gimp-2.6.8-i686-setup.exe
- pdf2wordsetup.exe
- texmakerwin32_install.exe
- basic-miktex-2.8.3582.exe
- ashampoo_burning_studio_2010_9.12_6198.exe
- office2007-kb972854-fullfile-x86-pt(corretor)-br.exe
- IZArc4b1.exe
- FileZilla_3.2.8.1_win32-setup.exe
- stardict-3.0.2.exe
- vlc-1.0.2-win32.exe
- codigo_validacao.txt
- GenuineCheck.exe
- Agenda.exe
- spybotsd160.exe
- cscvslldr.zip
- npp.5.1.bin.zip
- graphviz-1.10.exe
- jude-community-5_4-setup.exe
- timesnapper.exe
- eclipse-jee-ganymede-SR1-win32.zip
- CuteWriter(1).exe
- flv_to_avi_converter(1).exe
- Ext2IFS_1_11.exe
- dia-0.86-setup.exe
- hjsplit.exe
- Luxo.eflx
- Luxo.thmx

Abrindo arquivos e pastas

- Clique duplo no objeto.
- Arquivo **não associado** a um programa que o usuário queira.
 - Menu de contexto => abrir com.



Criar nova pasta

- Primeira forma:
 - ▣ Indique a pasta onde quer criar a outra.
 - ▣ Vá à barra de ações do Explorer => Nova pasta
 - ▣ Digite o nome da pasta e pressione **ENTER** para **confirmar**.
 - ▣ Segunda forma.
 - ▣ Na área em branco do painel a direita clique com o botão direito.
 - ▣ Escolha Novo => Pasta.

Criar nova pasta

:a+Jovem+--+Edição+0... 10/04/2010 16:16
:a+Jovem+--+Edição+0... 10/04/2010 16:40
w.dgemg.info.part1.rar 13/04/2010 05:39
w.dgemg.info.part2.rar 11/04/2010 05:49
w.dgemg.info.part3.rar 12/04/2010 02:41

IZArc RAR Archive 10.927 KB
IZArc RAR Archive 51.019 KB

- View
- Sort by
- Group by
- Refresh
- Customize this folder...
- Paste
- Paste shortcut
- Share with
- Sincronização de Pastas do Groove
- New**
- Properties

- Folder
- Shortcut
- Microsoft Office Access 2007 Banco de Dados
- Bitmap image
- Contact
- Documento do Microsoft Office Word
- Journal Document
- Desenho do OpenDocument
- Texto do OpenDocument
- Apresentação do Microsoft Office PowerPoint
- Documento do Microsoft Office Publisher
- Text Document
- Windows Live Call
- Planilha do Microsoft Office Excel
- Briefcase

New folder 13/04/2010 12:23 File folder

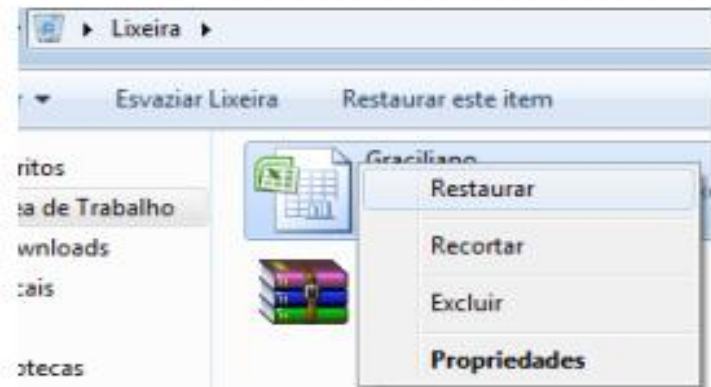
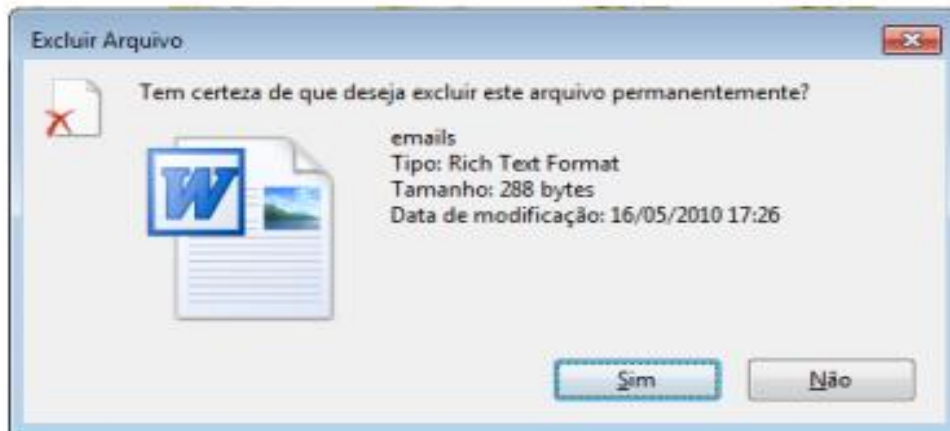
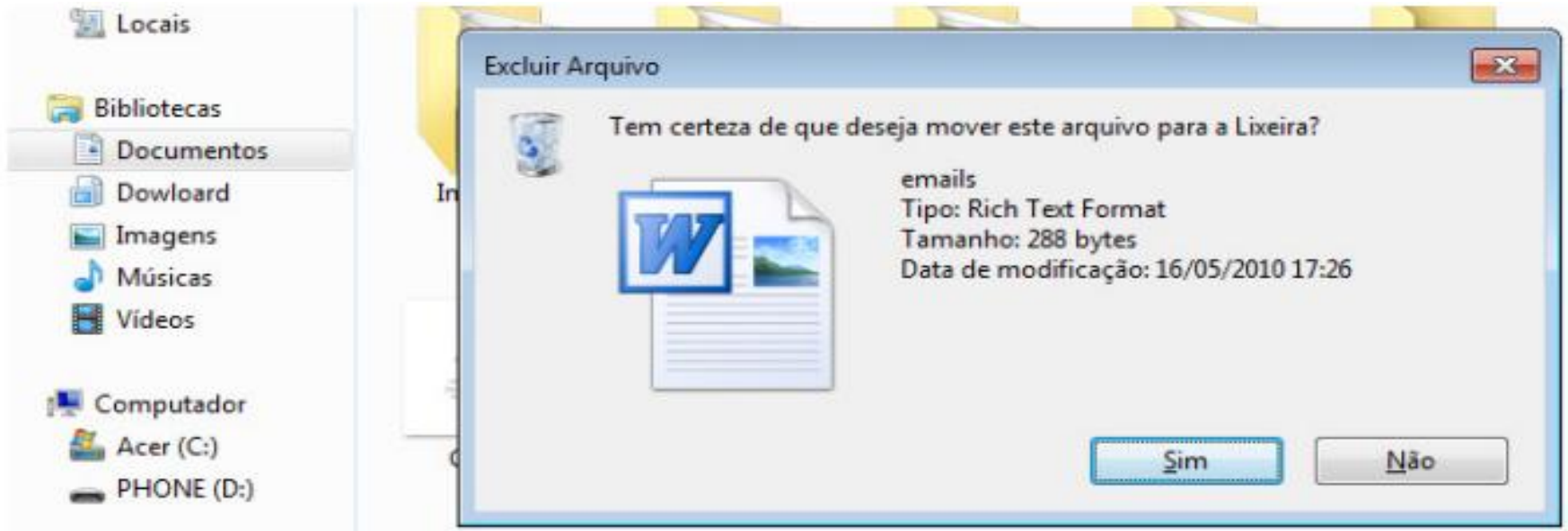
Copiando e movendo arquivos

- Na pasta do arquivo a ser copiado/movido:
 - ▣ Selecione o arquivo a ser copiado/movido.
 - ▣ Para **copiar**: menu Organizar => Copiar.
 - ▣ Para **mover**: menu Organizar => Recortar.
 - ▣ Vá para o destino da cópia ou da moção.
 - ▣ Menu Organizar => Colar.
- Para enviar para o **pen drive**?
- Existe outra forma de copiar/mover?
- **Obs.** Para pastas o processo é semelhante!

Excluindo arquivos e pastas

- Selecione o arquivo a ser excluído.
- Primeira forma:
 - ▣ Menu Organizar=> Excluir.
- Segunda forma:
 - ▣ Pressione DEL (delete).
- Confirme ou **não** a exclusão.
- Se excluído, **Recupere** o arquivo da lixeira.
- Qual a diferença se ao pressionar o **DEL** a tecla **SHIFT** estiver pressionada ?

Excluindo arquivos e pastas



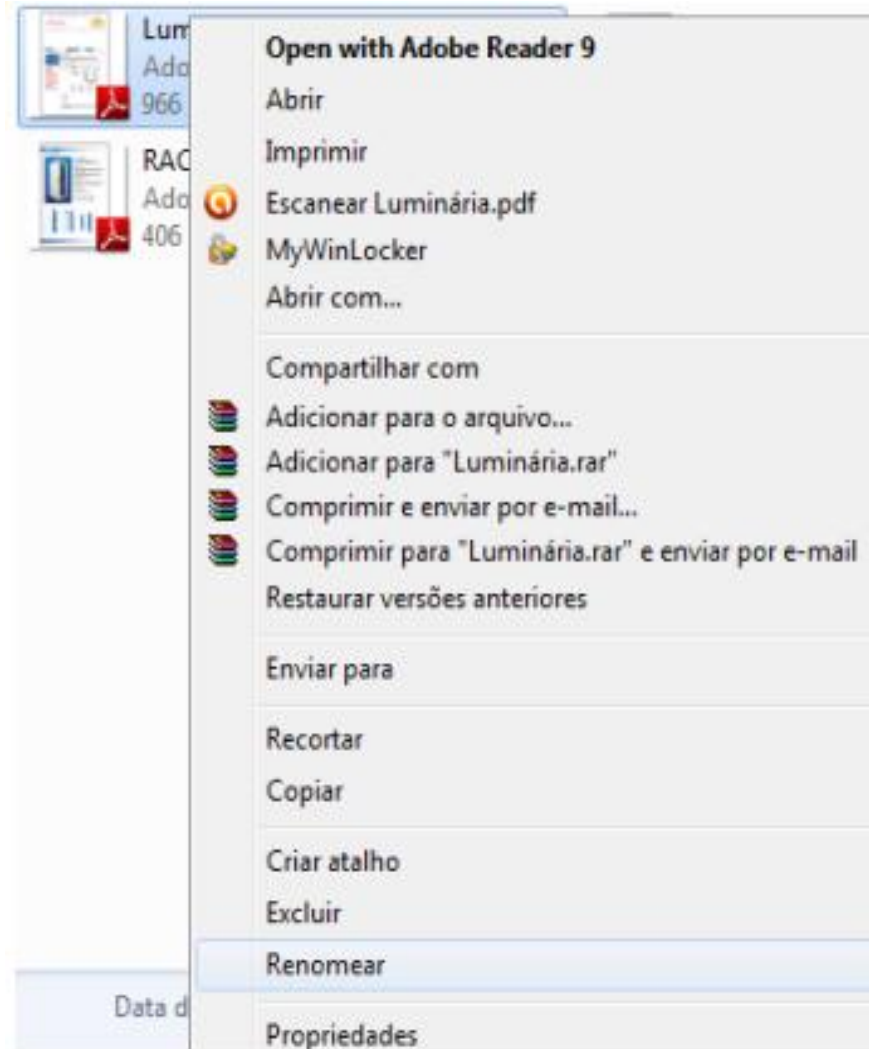
Atalhos básicos

- Atalhos para textos, fotos, músicas, documentos, planilhas ou outros objetos:
 - Copiar um item selecionado: **Ctrl+C**
 - Recortar um item selecionado: **Ctrl+X**
 - Colar um item selecionado: **Ctrl+V**
 - Desfazer uma ação: **Ctrl+Z**
 - Refazer o que acabei de desfazer: **Ctrl+Y**
 - Selecionar tudo: **Ctrl+A**
 - Imprimir: **Ctrl+P**

Alterando o nome de arquivos

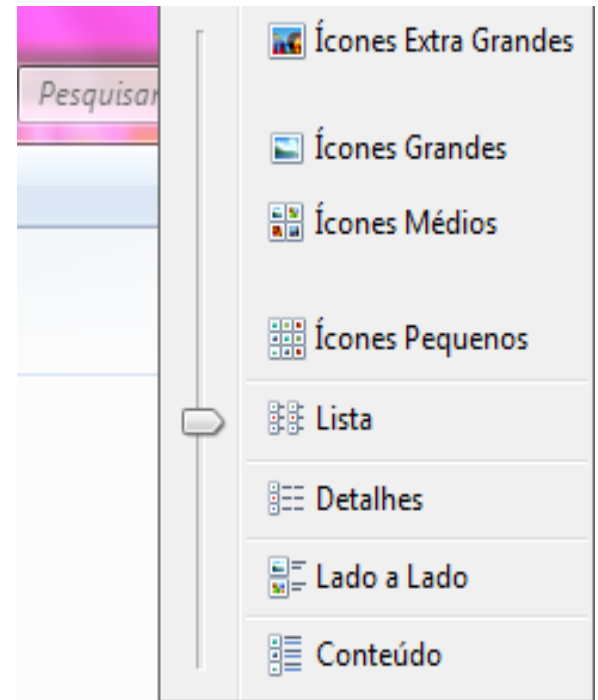
- Primeira forma:
 - ▣ Selecione o arquivo a ser renomeado.
 - ▣ Vá no menu Organizar => Renomear
 - ▣ Digite o nome do arquivo.
 - ▣ Pressione ENTER para confirmar.

- Segunda forma:
 - ▣ Selecione o arquivo.
 - ▣ Pressione F2.
 - ▣ Coloque o nome e confirme.

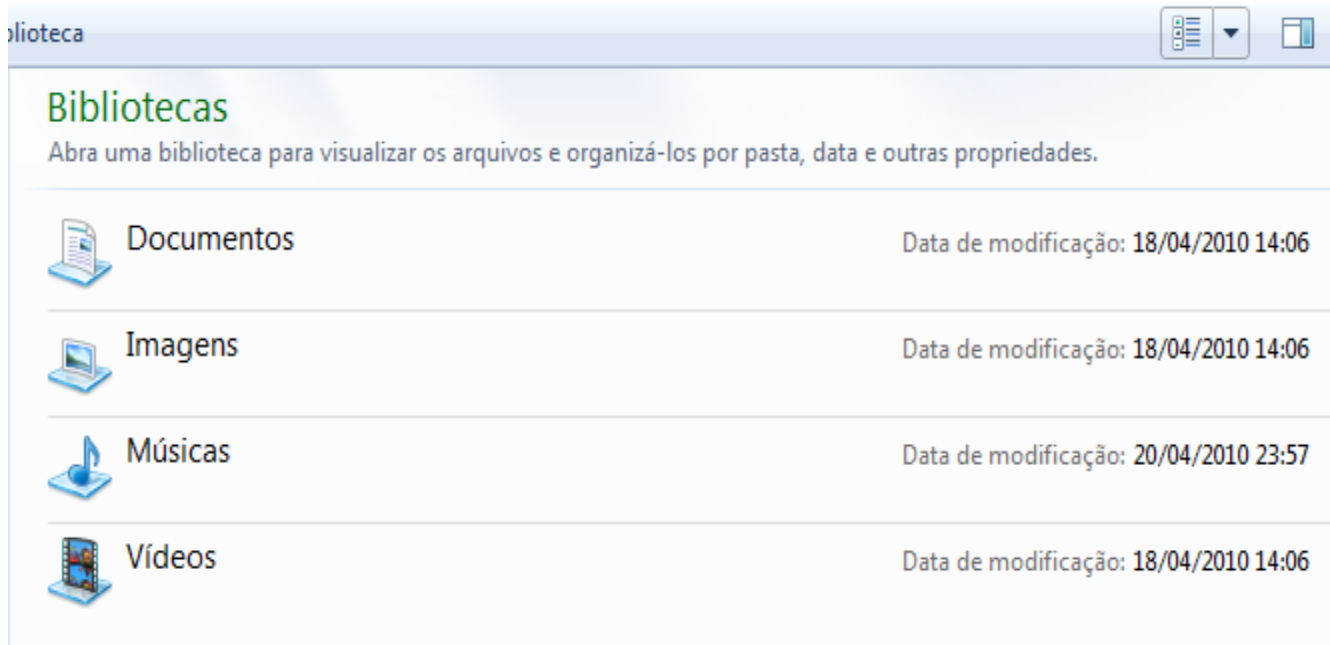


Modo de exibição

- ❑ Ícone de exibição no Windows Explorer.
- ❑ Permite vários modos de exibição.

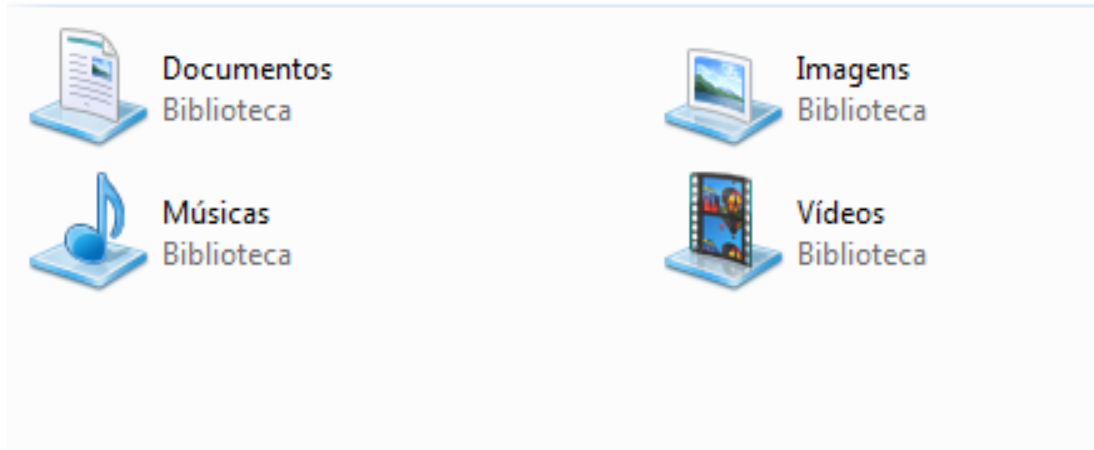


Modo de exibição



Modo Conteúdo

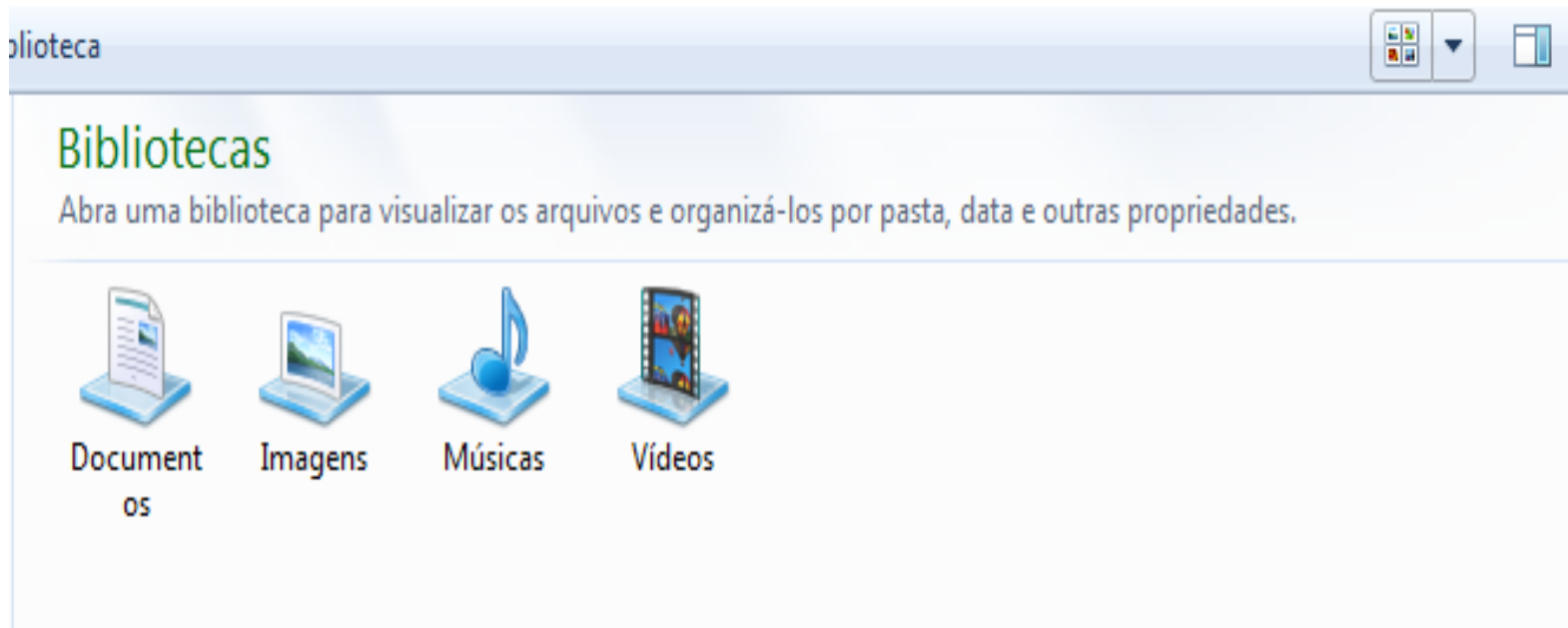
Modo de exibição



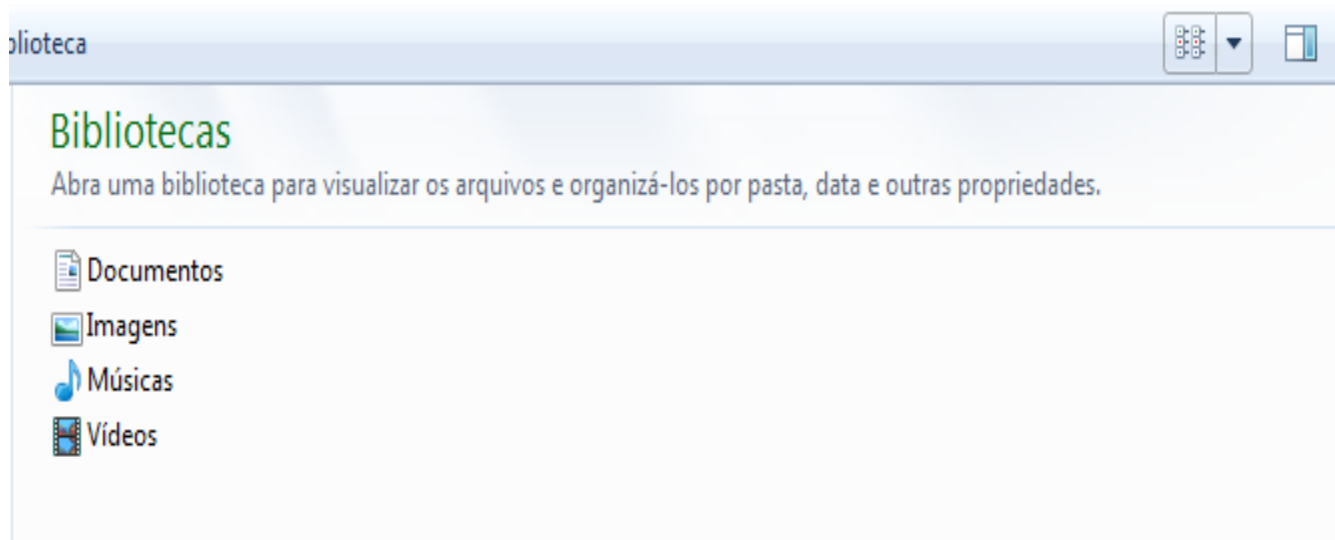
Modo Lado a Lado

Modo de exibição

- Modo ícones médios
- Ícones de vários tamanhos

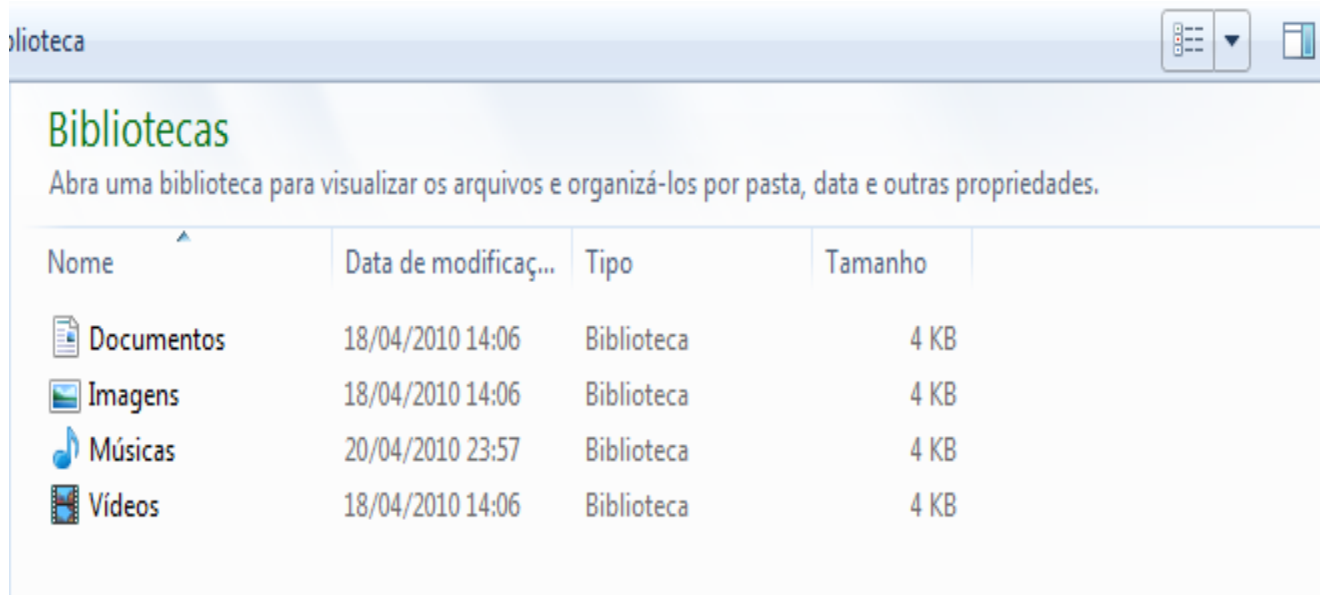


Modo de exibição



Modo Lista

Modo de exibição

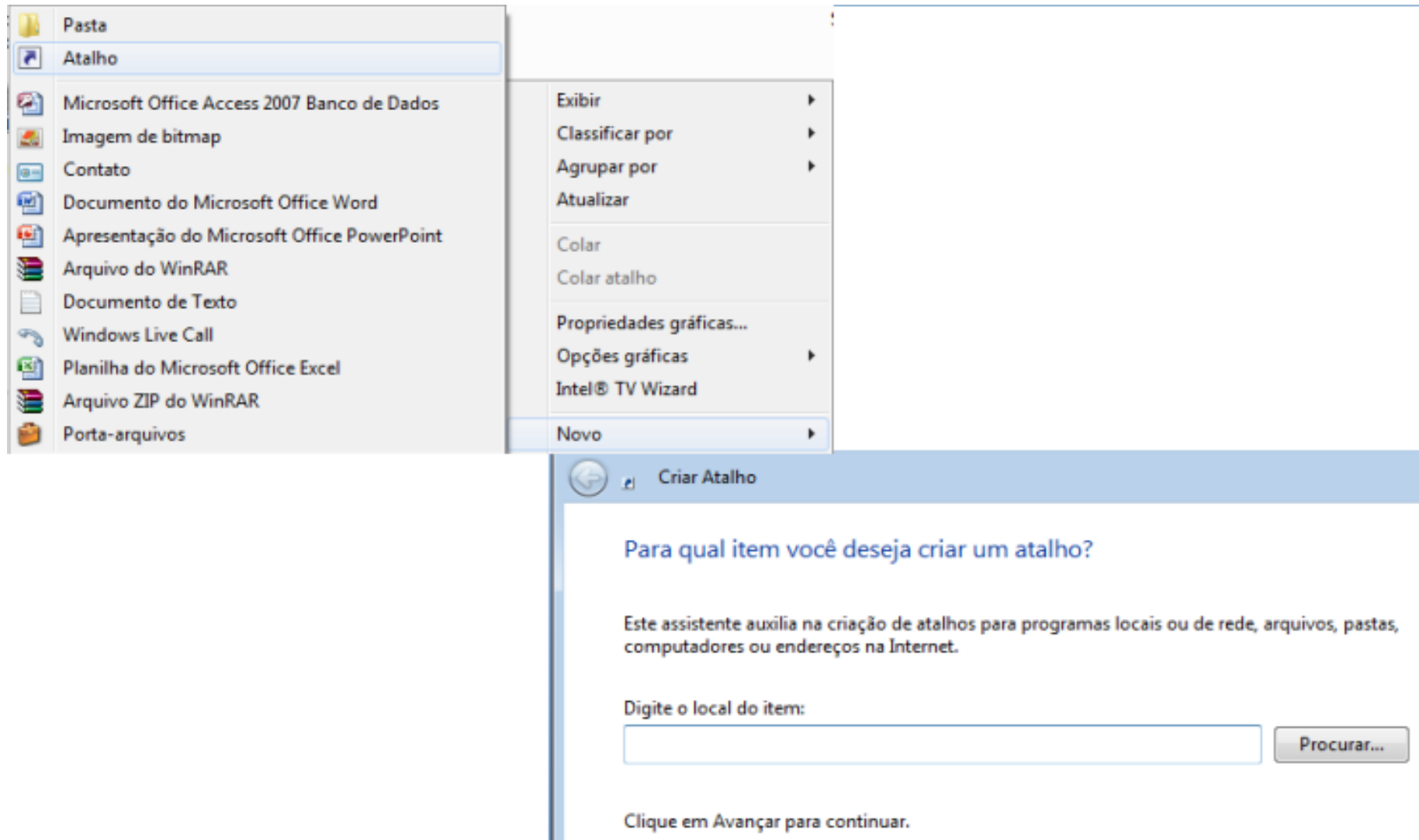


Modo Detalhes

Criando atalhos

- Forma de chegar diretamente a:
 - ▣ Uma pasta.
 - ▣ Um arquivo.
 - ▣ Um programa...
- Escolha onde vai ficar o atalho.
- Clique com o botão direito numa área branca da pasta escolhida.
- Vá em Novo => Atalho.
- As janelas conduzirão para escolher para onde o atalho irá apontar.

Criando atalhos



Localizando arquivos e pastas

- Vá na parte superior direita do Windows Explorer.
- A pesquisa é feita na pasta atual do WE.
- Digite todo ou parte do nome do arquivo a ser procurado.
 - ▣ Pesquise o conteúdo dos arquivos.
- Pode-se **limitar** a pesquisa com as opções.
 - ▣ “Data de modificação” busca de acordo com a data de modificação.
 - ▣ “Tamanho?” especifica o tamanho do arquivo.
 - ▣ “Autores” busca pelos autores do documento.
 - ▣ “Tipo” qual a extensão do arquivo.

Compartilhamento de arquivos

- Troca de arquivos por rede.
- Configuração.
- Painel de controle => Rede e internet => Escolher opções de compartilhamento => Alterar as configurações de compartilhamento avançadas
- Observe o **perfil** segundo as redes que se conecta.
 - ▣ Veja opções
 - Descoberta de rede.
 - **Compartilhamento** de arquivos e impressoras.
 - Compartilhamento de pastas públicas.

Compartilhamento de arquivos

- **Segurança:**
 - ▣ Conexões de compartilhamento de arquivos.
 - Adiciona **criptografia** aos dados compartilhados.
 - ▣ Compartilhamento protegido por senha:
 - Somente usuário que tem conta no computador podem acessar o compartilhamento.

Lista 1 de exercícios

- Disponível no Moodle ou em:
 - <https://www.inf.ufsc.br/~alexandre.silva/courses/15s1/ine5223/>
 - **Prazo:** 07 de abril
 - **Envio:** pelo Moodle (submissão textual ou de arquivo texto) ou por escrito diretamente ao professor, individual ou em dupla